



ק. ביאליק

אפקה

דירת 5 חדרים + מרפסת שמש, דגם 12C3

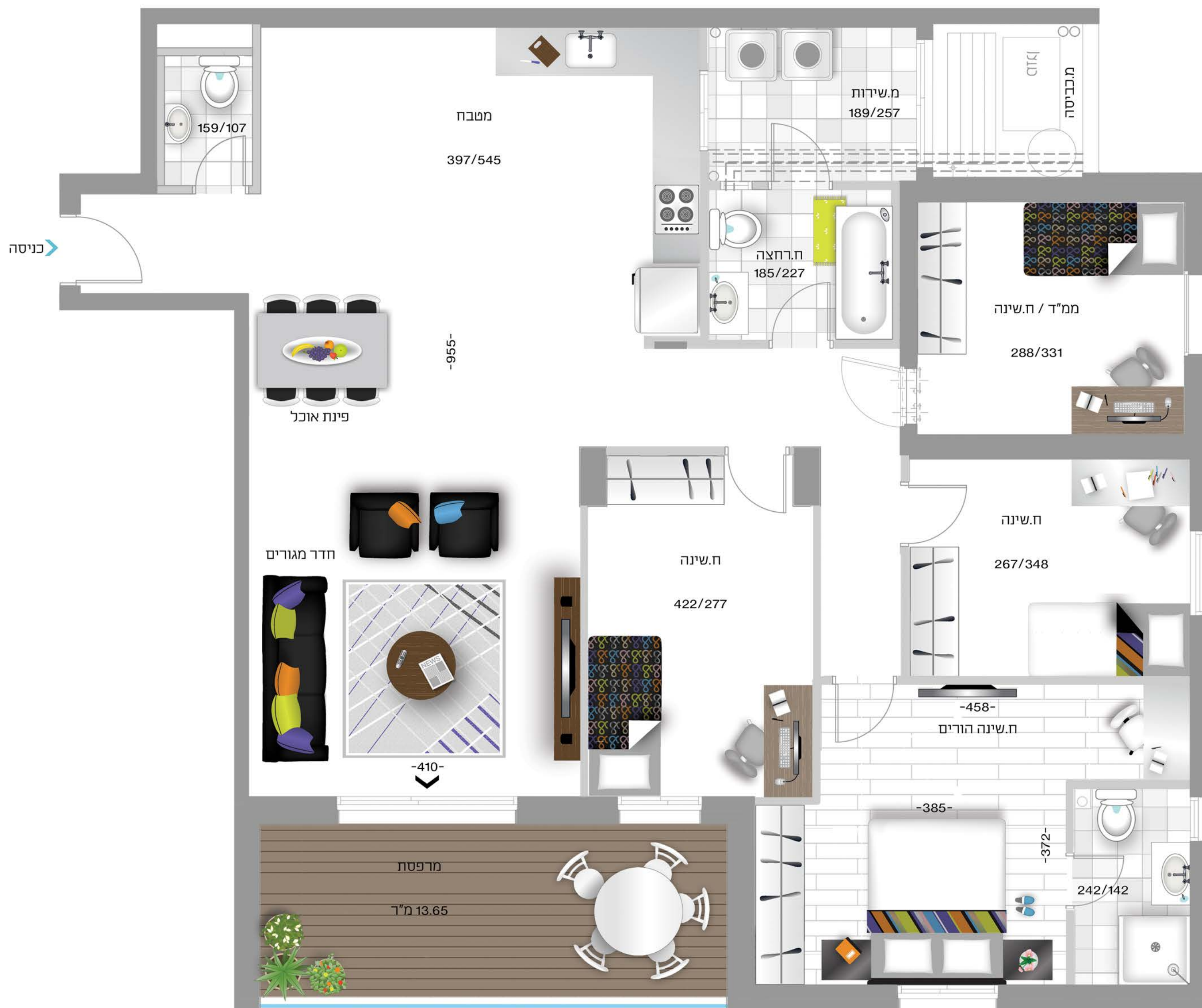
שטח	קומה	מס' דירה	בניין
135.75 מ"ר	1-8	7,13,19,25 31,37,43,49 צפון מערב	&7 - &8
135.75 מ"ר	1-8	7,13,19,25 31,37,43,49 דרום מזרח	&9 - &10

### עיקרי מפרט הבניין

- < חיפוי הבניין באבן יוקרתית עפ"י בחירת אדריכל הפרויקט.
- < לובי כניסה גדול ויוקרתי המשלב חיפויים וריצופים מיוחדים, תאורה מעוצבת וגימורי עץ.
- < מערכת טלוויזיה במעגל סגור בכניסה לבנין מעלויות בעיצוב חדשני.
- < לובי קומתי מפואר ויוקרתי הכולל חיפויים ייחודיים.
- < פיתוח המגרש כולל גינה מעוצבת ויוקרתי.

### עיקרי מפרט הדירה

- < ריצוף גרניט פורצלן 60\*60 לבחירה ממגוון דגמים - למעט מרפסות וחדרים רטובים.
- < אריחי גרניט פורצלן (לא קרמיקה) לחיפוי קירות בחדרי האמבטיה השונים.
- < אסלות מנובלוק.
- < ברזי פרח לבחירה ממגוון דגמים.
- < אמבטיה אקרילית איכותית בחדר רחצה מרכזי.
- < מטבח באורך 5 מטר רץ לפחות.
- < כיור מטבח יחיד או כפול בהתקנה שטוחה (לבחירת היידי).
- < ברז מטבח נשלף לבחירה ממגוון דגמים.
- < משטח עבודה במטבח קוורץ כדוגמת "אבן קיסר".
- < תריסי גלילה בהפעלה חשמלית הכולל איבוי ידני בסלון.
- < חשמל תלת פאזי 3\*25 אמפר.
- < נקודת טלוויזיה וטלפון בכל חדר.
- < הבנה למערכת מיזוג מיני מרכזית.
- < דלת ביטחון מעוצבת בכניסה לדירה.
- < דלתות פנים עמידות למים בכל חדרי הדירה סדרת "אקוזה" של חב' חמדיה.
- < אינטרקום - מסך LED צבעוני בכניסה לדירה.
- < חניה לכל דירה.



### רשימות

- \_\_\_\_\_
- \_\_\_\_\_
- \_\_\_\_\_
- \_\_\_\_\_
- \_\_\_\_\_
- \_\_\_\_\_