

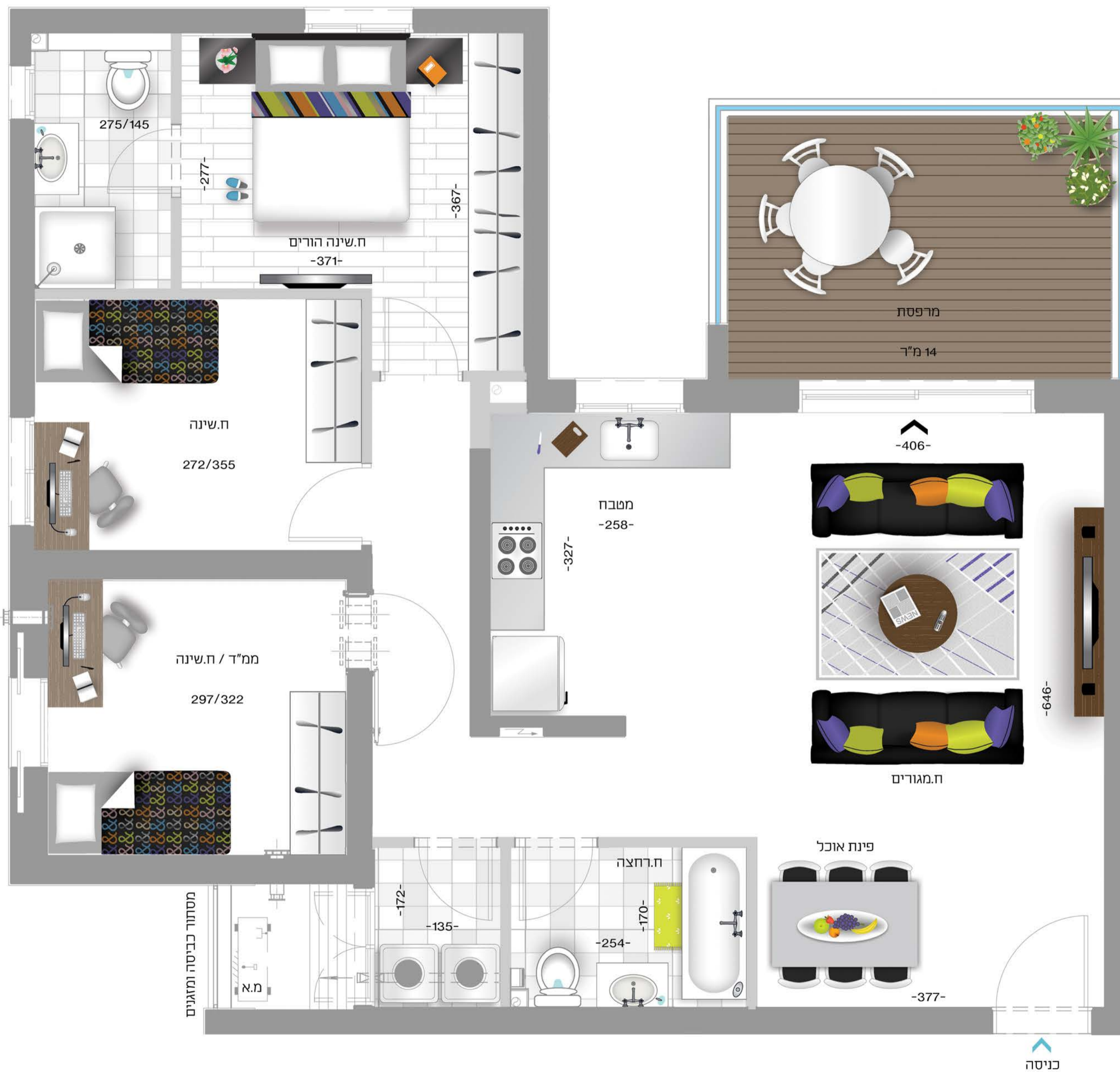


ק. ביאליק

אפקה

דירת 4 חדרים + מרפסת שמש, דגם B

שטח	קומה	מס' דירה	בניין
104.6 מ"ר	1-7	9,15,21,27 33,39,45 צפון / מערב	&14
104.6 מ"ר	1-7	11,17,23,29 35,41,47 צפון / מזרח	&14
104.6 מ"ר	1-7	9,15,21,27 33,39,45 דרום / מערב	&15 - &16
104.6 מ"ר	1-7	11,17,23,29 35,41,47 צפון / מערב	&15 - &16



עיקרי מפרט הבניין

- < חיפוי הבניין באבן יוקרתית עפ"י בחירת אדריכל הפרויקט.
- < לובי כניסה גדול ויוקרתי המשלב חיפויים וריצופים מיוחדים, תאורה מעוצבת וגימורי עץ.
- < מערכת טלוויזיה במעגל סגור בכניסה לבנין
- < מעליות בעיצוב חדשני.
- < לובי קומתי מפואר ויוקרתי הכולל חיפויים ייחודיים.
- < פיתוח המגרש כולל גינה מעוצבת ויוקרתי.

עיקרי מפרט הדירה

- < ריצוף גרניט פורצלן 60*60 לבחירה ממגוון דגמים - למעט מרפסות וחדרים רטובים.
- < אריחי גרניט פורצלן (לא קרמיקה) לחיפוי קירות בחדרי האמבטיה השונים.
- < אסלות תלויות, מיכלי הדחה סמויים.
- < ברזי פרח לבחירה ממגוון דגמים.
- < אמבטיה אקרילית איכותית בחדר רחצה מרכזי.
- < מטבח באורך 5 מטר רץ לפחות.
- < כיור מטבח יחיד או כפול בהתקנה שטוחה (לבחירת הרייר).
- < ברז מטבח נשלף לבחירה ממגוון דגמים.
- < משטח עבודה במטבח קוורץ כדוגמת "אבן קיסר".
- < תריסי גלילה בהפעלה חשמלית הכולל גיבוי ידני בסלון.
- < חשמל תלת פאזי 3*25 אמפר.
- < נקודת טלוויזיה וטלפון בכל חדר.
- < הבנה למערכת מיזוג מיני מרכזית.
- < דלת ביטחון מעוצבת בכניסה לדירה.
- < דלתות פנים עמידות למים בכל חדרי הדירה סדרת "אקוזה" של חברת חמדיה.
- < אינטרקום - מסך LED צבעוני בכניסה לדירה.
- < תניה לכל דירה.

רשימות

- _____
- _____
- _____
- _____
- _____
- _____

