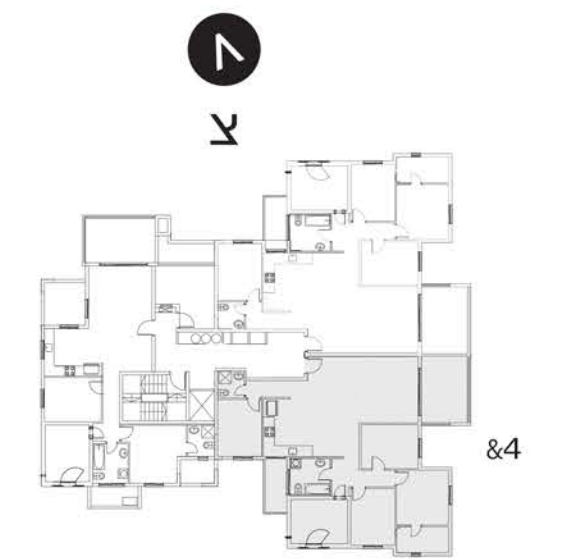


עיקרי מפרט הבניין

- < חיפוי הבניין באבן יוקרתית עפ"י בחירת אדריכל הפרויקט
- < לובי כניסה גדול ויוקרתי המשלב תאורה ייחודית, שיש עץ ואבן - מעוצב ע"י אדריכלי הפנים של החברה
- < לובי קומתי מפואר ויוקרתי הכולל חיפויים יחודיים
- < מערכת טלוויזיה במעגל סגור בכניסה לבנין
- < מעליות בעיצוב חדשני
- < אדריכלות נוף מעוצבת ויוקרתיית במתחם

עיקרי מפרט הדירה

- < דירות ייחודיות ויוקרתיית גבוהות במיוחד כ- 3 מטר גובה רצפה - תקרה
- < מרפסת שמש כ- 14 מ"ר
- < ברז גן במרפסת
- < מערכת קולטני שמש לחימום מים
- < ריצוף גרניט פורצלן 80x80
- < אריחים יוקרתיים לחיפוי קירות בחדרי האמבטיה השונים
- < אסלות תלויות, בעלות מיכלי הדחה סמויים בכל חדרי האמבטיה והשירותים
- < ברזי פרח יוקרתיים מכרומ ניקל באיכות גבוהה - סדרת ג'לי/ ג'רו
- < אמבטיה אקרילית
- < ארון אמבטיה מעוצב בחדר רחצה מרכזי
- < מטבח איכותי, הכולל ארונות תחתונים ועליונים ויחידת BUILT IN
- < כיור מטבח יוקרתי בהתקנה שטוחה (אקרילי/נירוסטה) הכולל ברז נשלף
- < משטח שיש "אבן קיסר" יוקרתי - מספר גוונים לבחירה
- < הכנה למדיח כלים
- < תלונות אלומיניום איכותיים ומודרניים
- < תריסי גלילה בעלי הפעלה חשמלית בכל הדירה (למעט ממ"ד וחדרים רטובים ושירות)
- < חשמל תלת פאזי 3x25 אמפי
- < אביזרי חשמל מסוג GEWIS בכל הדירה
- < מערכת אינטרקום הכוללת מסך ונקי בחדר הורים
- < מפסק מחלף לתאורה בכל החדרים, במעבר ובסלון
- < הכנה למערכת קולנוע ביתית
- < הכנה למאוורר תקרתי בכל חדר
- < נקודת טלוויזיה ומלפון בכל חדר
- < הכנה למערכת מיוג מיני מרכזית
- < דלתות פנים יוקרתיית במבחר גוונים של חברת פנדור-דלת פלקסבורד בעלת טריקה מגנטית וידית מעוצבת
- < מחסן פרטי לכל דירה
- < תניה צמודה לכל דירה
- \* מובהר כי עיקרי המפרט לעיל אינם מתייחסים לכלל הדירות, הדירות נמכרות כפי שהן במצבן כיום (as is)



רשימות

