



הבניין ממוקם באזור מיושב ומיוקם, ומציע סביבת מגורים איכותית. הבניין ממוקם באזור מיושב ומיוקם, ומציע סביבת מגורים איכותית. הבניין ממוקם באזור מיושב ומיוקם, ומציע סביבת מגורים איכותית.

הבניין ממוקם באזור מיושב ומיוקם, ומציע סביבת מגורים איכותית. הבניין ממוקם באזור מיושב ומיוקם, ומציע סביבת מגורים איכותית. הבניין ממוקם באזור מיושב ומיוקם, ומציע סביבת מגורים איכותית.

הבניין ממוקם באזור מיושב ומיוקם, ומציע סביבת מגורים איכותית. הבניין ממוקם באזור מיושב ומיוקם, ומציע סביבת מגורים איכותית. הבניין ממוקם באזור מיושב ומיוקם, ומציע סביבת מגורים איכותית.

המבנה



הבניין ממוקם באזור מיושב ומיוקם, ומציע סביבת מגורים איכותית. הבניין ממוקם באזור מיושב ומיוקם, ומציע סביבת מגורים איכותית. הבניין ממוקם באזור מיושב ומיוקם, ומציע סביבת מגורים איכותית.

הבניין ממוקם באזור מיושב ומיוקם, ומציע סביבת מגורים איכותית. הבניין ממוקם באזור מיושב ומיוקם, ומציע סביבת מגורים איכותית. הבניין ממוקם באזור מיושב ומיוקם, ומציע סביבת מגורים איכותית.

הבניין ממוקם באזור מיושב ומיוקם, ומציע סביבת מגורים איכותית. הבניין ממוקם באזור מיושב ומיוקם, ומציע סביבת מגורים איכותית. הבניין ממוקם באזור מיושב ומיוקם, ומציע סביבת מגורים איכותית.

המבנה

המבנה

- מיקום מיושב ומיוקם
- סביבת מגורים איכותית

המבנה

- מיקום מיושב ומיוקם
- סביבת מגורים איכותית
- מיקום מיושב ומיוקם
- סביבת מגורים איכותית

המבנה

- מיקום מיושב ומיוקם
- סביבת מגורים איכותית
- מיקום מיושב ומיוקם
- סביבת מגורים איכותית

המבנה



חברת ניא וזרון לוי הינה חברה יזמית וקבלנית, הבונה פרויקטים חדשניים ויוקרתיים מאז שנת 1994. החברה בונה בערים הגדולות בארץ מתוך הכרה עמוקה של השטח וצרכיו, הטעמת טכנולוגיות בניה מתקדמות, ובהתאם לתקנים בינלאומיים מחמירים ביותר. חברת ניא וזרון לוי מתכתבת עם ערכים כמו בטיחות שקיפות ואמינות, ודוגלת בתכנון חכם והקפדה על איכות ללא פשרות. בזכות שירות מקצועי, דיאלוג עם הלקוח ויחס אישי לאורך כל הדרך, נחשבת החברה למובילה בענף הנדל"ן.



מתחם C
דירת גן 4 חדרים
דגם A40

*6166
g-dlevy.co.il



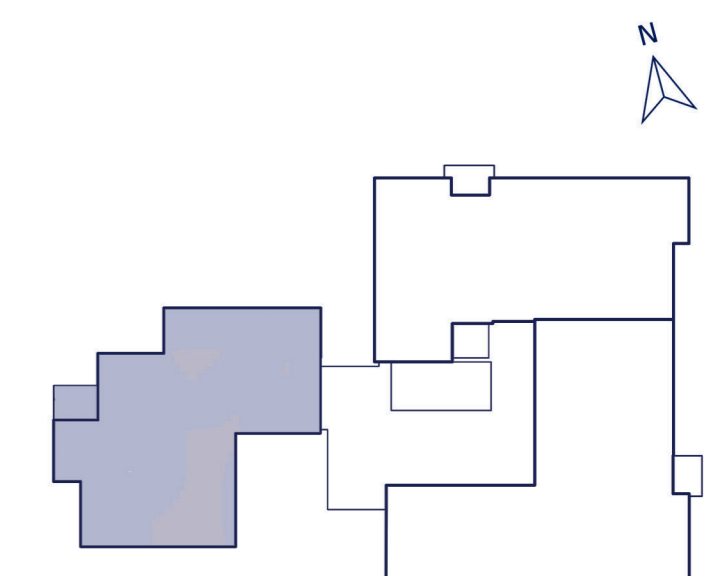
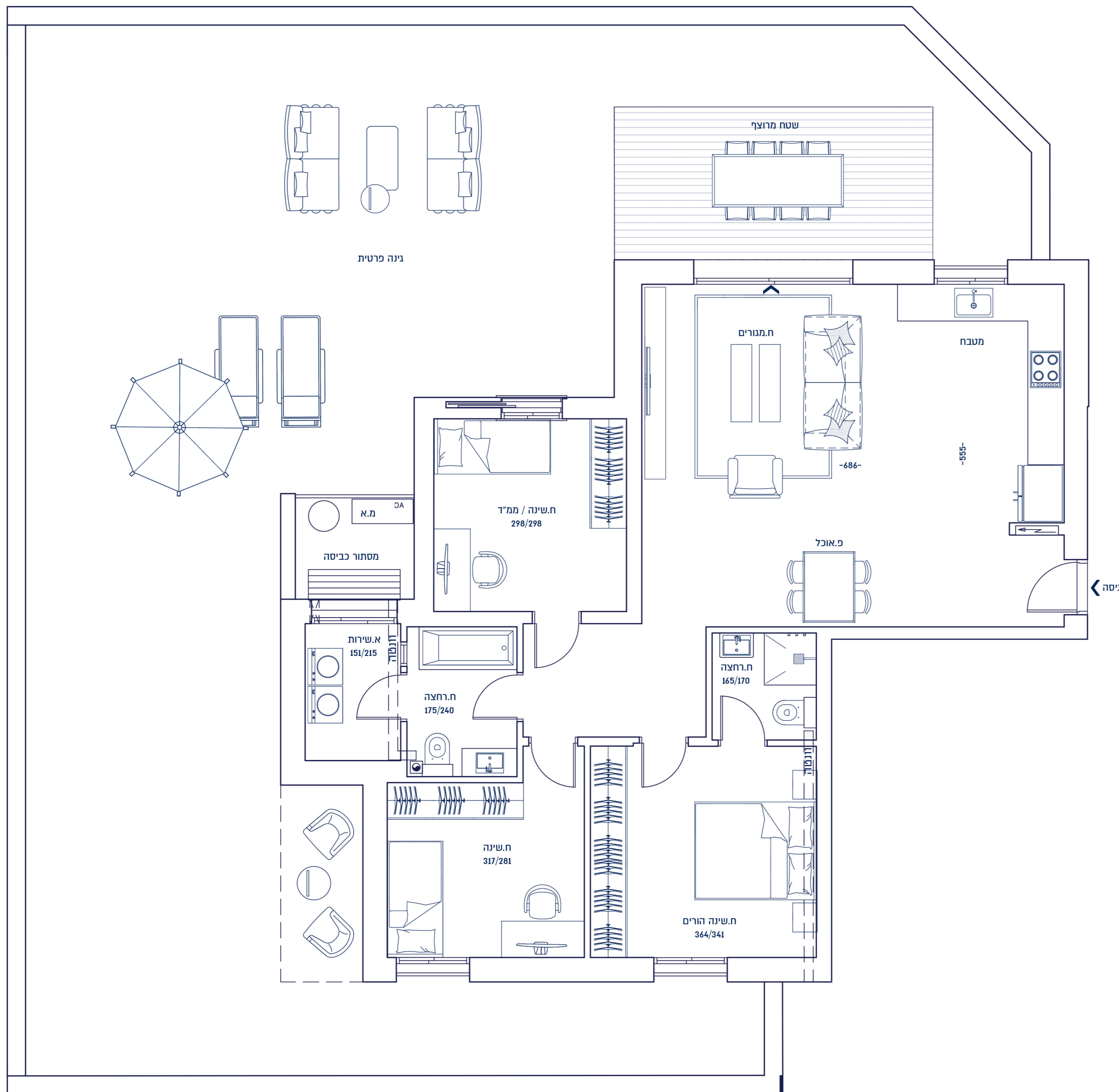
דירות בוטיק מבית

G.D LEVY

Premium Collection

מתחם C

דירה 3	בנין 125
דירת גן	דגם A40
קומה 0	4 חדרים
שטח ניה: 161.43 מ"ר	שטח דירה: 108.52 מ"ר



LEVY | גיא & דורון

מבנה כי כל המוצג במסמך זה הינו לצרכי פרסום והמחשה בלבד ואינו מהווה מצג המתייב את החברה. עוד מובהר כי יתכן ותכנון / ואו ביצוע הבניינים / ואו המתחם / ואו הפיתוח / ואו הדירות בפועל יהיו שונים מהמוצג בהדמיות ובחומר השיווקי במסמך זה או בכל מצג אחר של החברה. את החברה יחייבו חוזה המכר, נספחים והמפרט הטכני החתומים בלבד. ט.ל.ת.